

**PROGETTO ESECUTIVO**

1° STRALCIO

IMPORTO: € 3.600.000,00

ALLEGATI:

1	RELAZIONE TECNICA
2	COROGRAFIA AMBITO D'INTERVENTO 1:50.000
3	ELABORATI GRAFICI
3.1	PLANIMETRIA GENERALE 1:15.000
3.2	CONDOTTA ADDUTTRICE
3.3	MANUFATTO LOCALITA' PILA RIZZARDI
4	ANALISI DEI PREZZI
5	COMPUTO METRICO
6	INDENNIZZI E SERVITU'
6.1	PLANIMETRIA CATASTALE 1:4.000
6.2	PIANO PARTICELLARE
7	STIMA DEI LAVORI
8	CAPITOLATO SPECIALE D'APPALTO E SCHEMA DI CONTRATTO TIPO
9	FOGLIO CONDIZIONI PER LA FORNITURA DI APPARECCHIATURE ELETTRONICHE
10	PIANO DI SICUREZZA DI COORDINAMENTO E CRONOPROGRAMMA DEI LAVORI

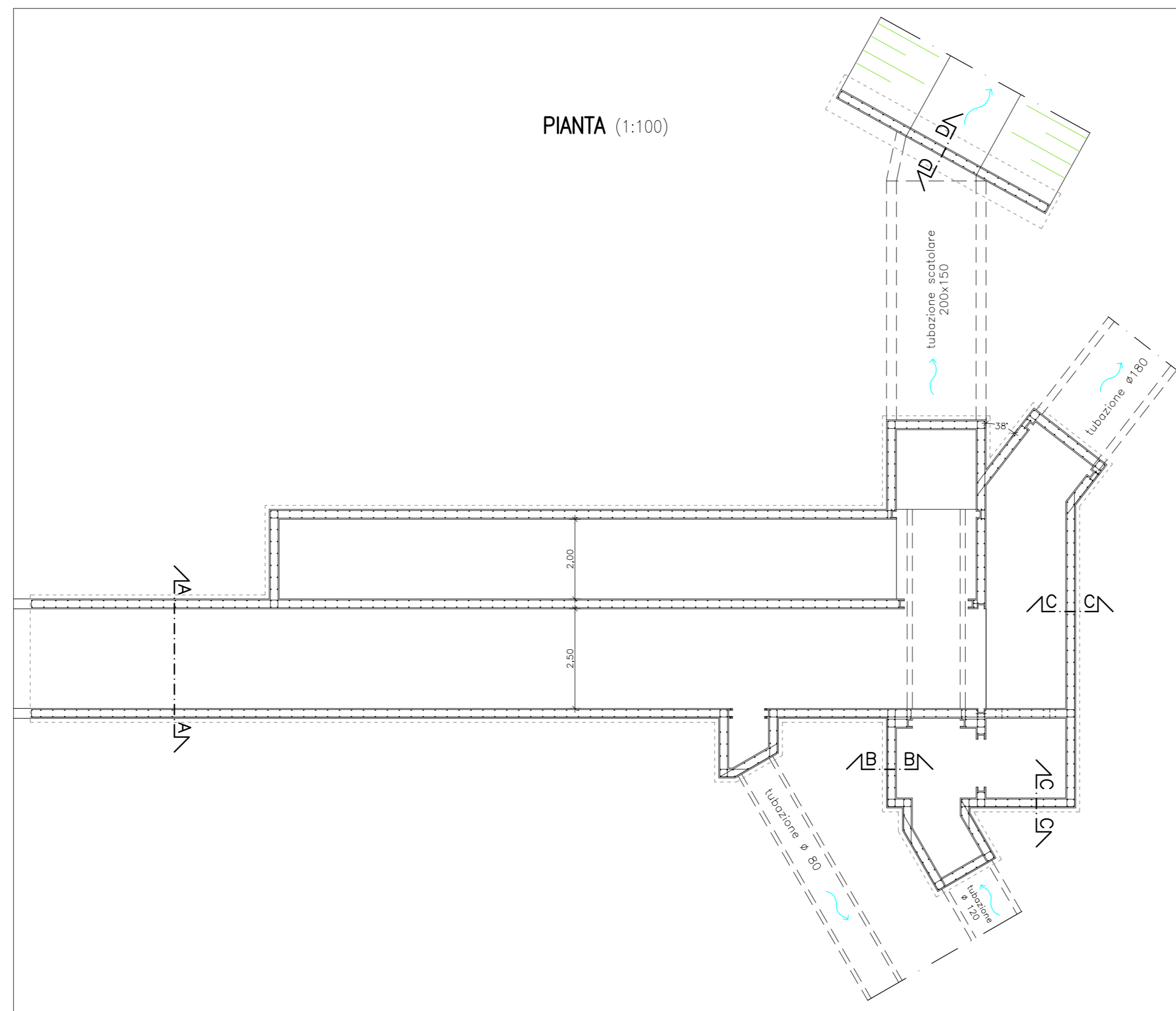
a	Planimetria d'inquadramento con fotografie 1:15.000
b	Planimetria 1:5.000
c	Profilo longitudinale
d	Tubazioni, pozzetti e sezioni tipo di scavo

a	Planimetrie con fotografie
b	Pianta e sezioni
c	Particolari armature

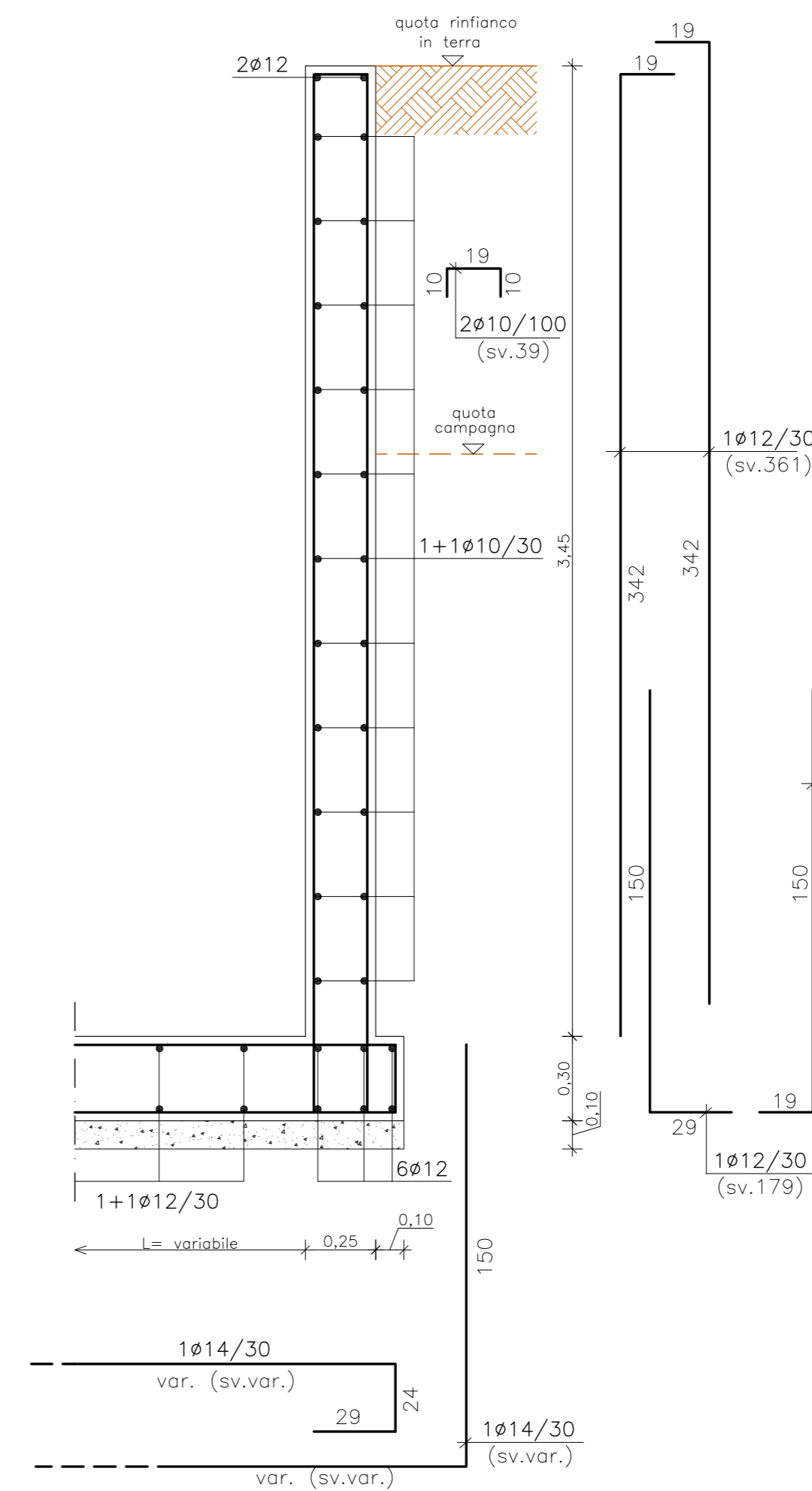
PROGETTISTA  
(Dott. Ing. Alberto Piva)

RESPONSABILE UNICO DEL PROCEDIMENTO  
(Dott. Ing. Giovanni Morin)

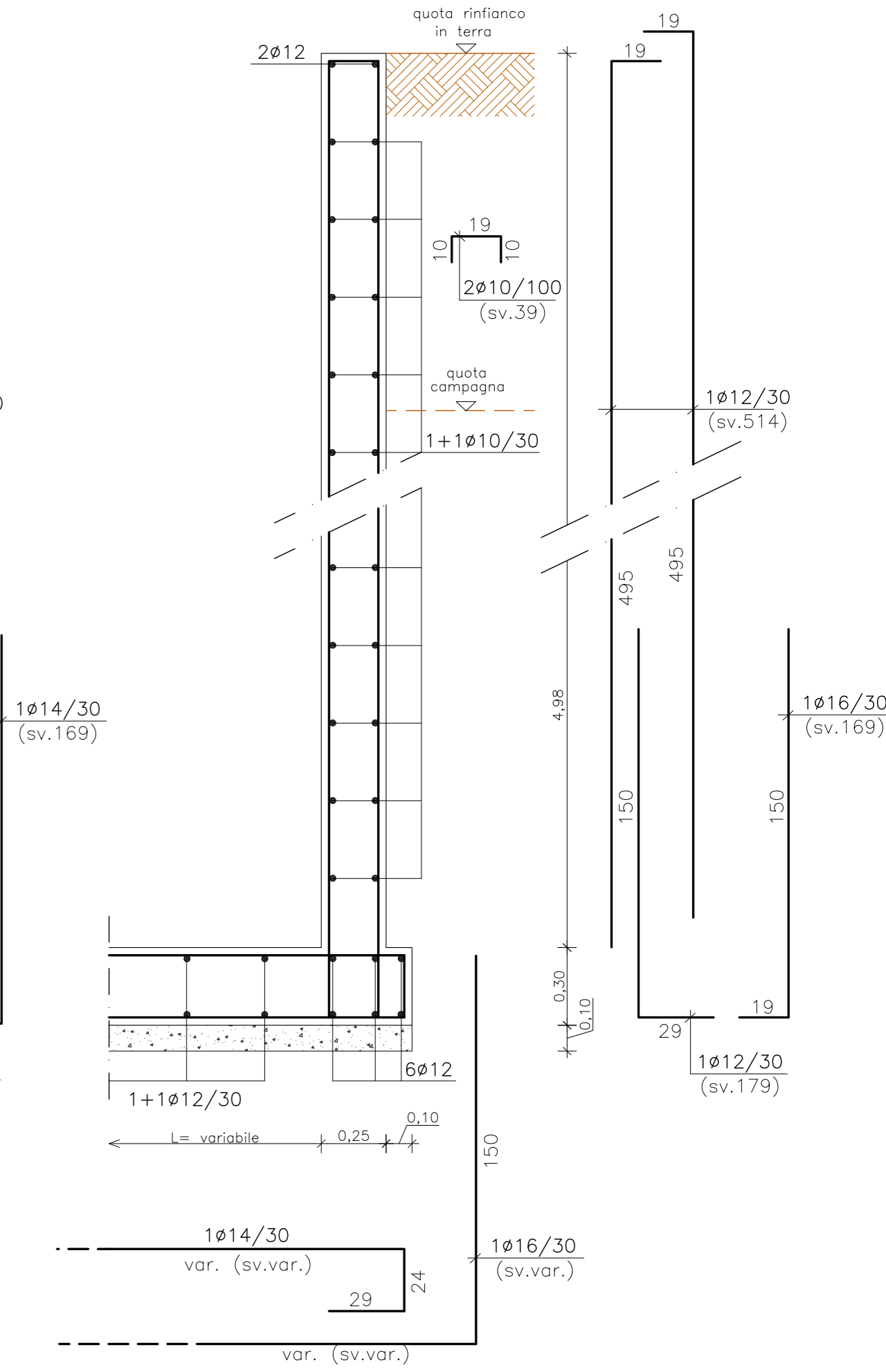
Legnago, il 12 giugno 2007



SEZIONE B-B (1:25)

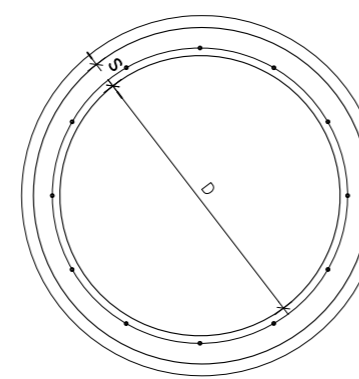


SEZIONE C-C (1:25)



TUBO CIRCOLARE ARMATO IN CLS

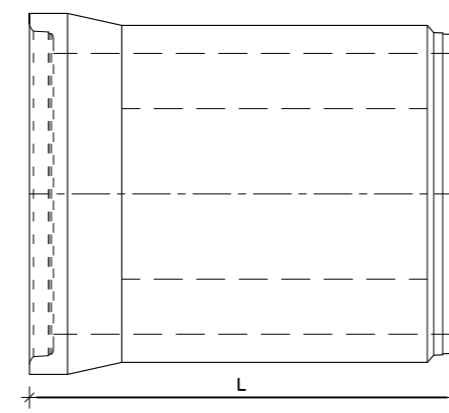
SEZIONE TRASVERSALE



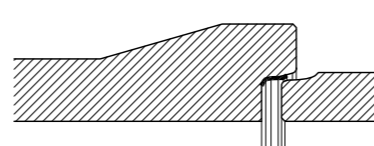
CARATTERISTICHE

D.	800	D.	1200	D.	1800
L.	2000	L.	2300	L.	2500
S.	95	S.	135	S.	185
Kg.	1300	Kg.	2944	Kg.	7900

VISTA AEREA



PARTICOLARE INNESTO

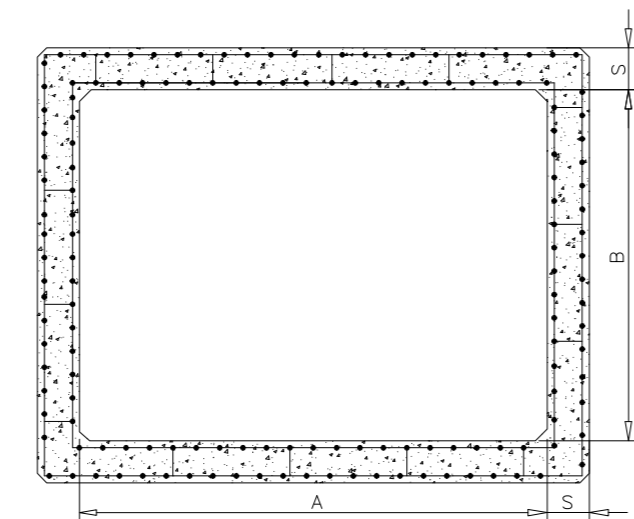


PRESCRIZIONI

- CLS CON Rck ≥ 30 N/mm²
- COPRIFERRO 3 CM.
- ACCIAIO FeB 44 k, CONTROLLATO IN STABILIMENTO DI PRODUZIONE.

TUBO RETTANGOLARE ARMATO IN CLS

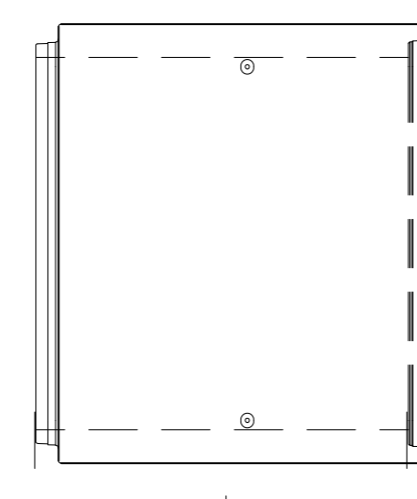
SEZIONE TRASVERSALE



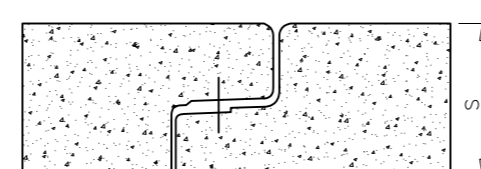
CARATTERISTICHE

A	: 2000
B	: 1500
L	: 2000
S	: 180
Kg	: 7000

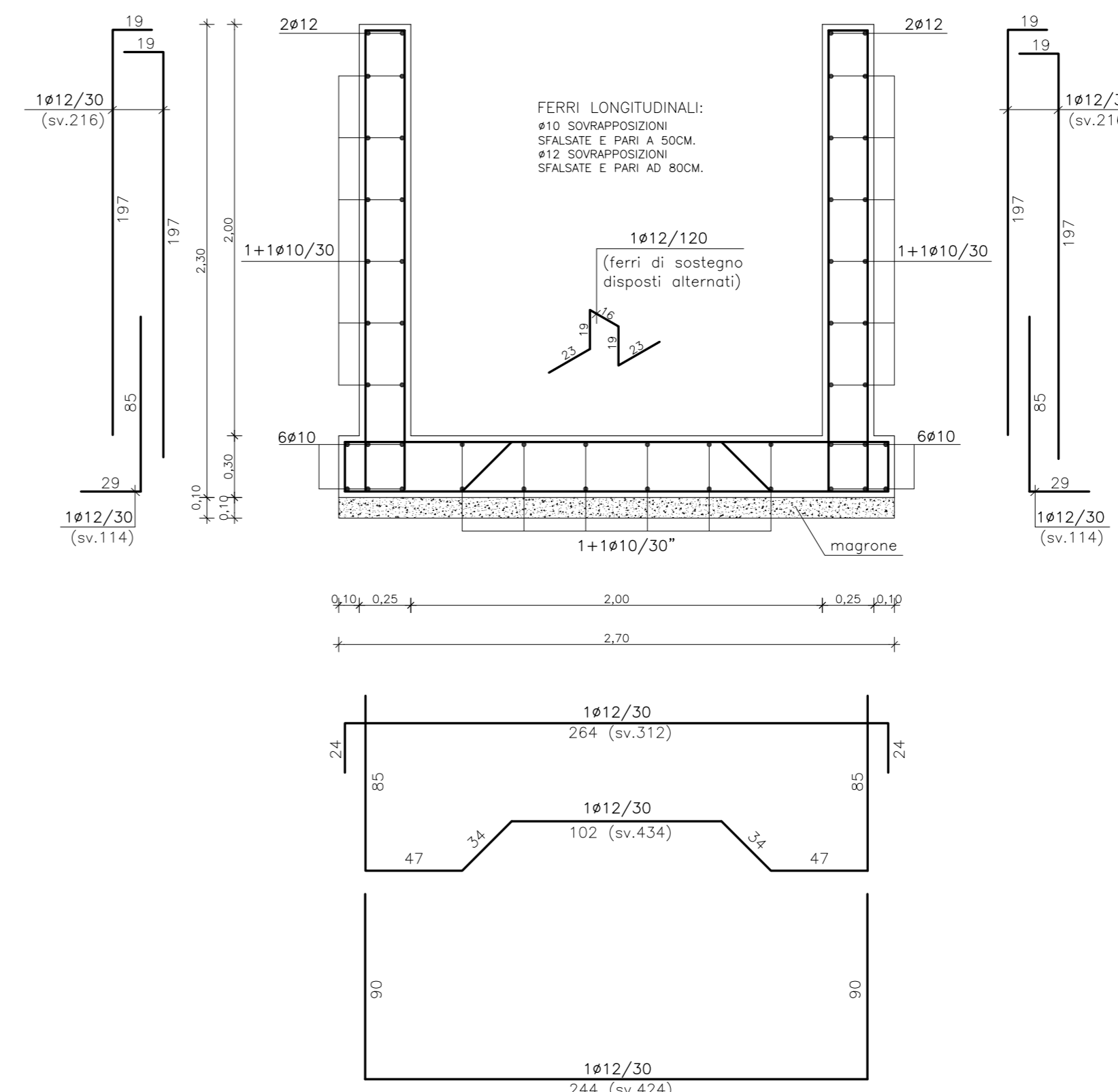
VISTA AEREA



INNESTO



SEZIONE A-A (1:25)



SEZIONE D-D (1:25)

